

# POPURRI "VIVA LEÓN"

Tradicional leonesa  
LA BRAÑA

## VIVA LEÓN PORQUE TIENE

Vi - va Le - ón por - que tie - ne lo que no tie - ne Ma -  
drid, u - na ca - te - dral bo - ni - ta  
y un hos - pi - cio con jar - dín don - de van las ni - ñas pa - ra no vol -  
ver a co - ger el ra - mo ver - de  
y a di - ver - tir - se con él her - mo - so y flo - ri - do ra - mo de lau -  
rel. Va - mos a Le - ón ni - ña, va - mos a Le -  
ón que la ca - te - dral tie - ne la Lu - na y el  
Sol. Va - mos a Le - ón, va - mos a Le - ón.

# DICEN QUE LA PENA MATA (Ver también el nº 67)

Di - cen que la pe - na ma - ta, yo  
lla - mas - te mo - re - ni - ta, la

di - go que no, que no; que si la pe - na ma -  
cul - pa fue de la nie - ve por no re - par - tir con -

ta - ra ya me ha - brí - a muer - to yo. A - yer te  
mi - go la blan - cu - ra que e - lla tie - ne.

qui - se hoy no te quie - ro, tu - ve e - se gus - to, hoy no lo

ten - go, hoy no lo ten - go ni me a - co - mo - da, ga - lán con -

ti - go no quie - ro bo - da. Me bo - da.

Chords: F#, C#7, D#m

# REDOBLE, REDOBLE (Jota de Cistierna)

O - re - lla - na\_ es tá\_ en un al - to O -  
re - lla - na\_ es - tá\_ en un va - lle, y la po - bre de\_A - ce -  
de - ra no tie - ne más que\_u - na ca - lle. Re do - ble re -  
do - ble vuel - ve\_a re - do - blar, con e - se re - do - ble me vas a ma -  
tar, me vas a ma - tar, me voy a mo - rir, re - do - ble re -  
do - ble vuel - ve\_a re - pe - tir. An - da Do - lo - res,  
an - da Do - lo - res, el pa - ñue - lo de se - da ca - yó\_ en las flo - res  
ca - yó\_ en las flo - res no se mo - jó por - que\_ es - ta - ba de - ba - jo  
mi co - ra - zón. Re - do - ble re

Al 2 veces  
La 2ª sólo hasta el

# LOS TITOS DE CORBILLOS



- Los ti - tos de Cor - bi - llos son du - ros de co - cer, con  
 Los ti - tos de Cor - bi - llos son du - ros de co - cer, los



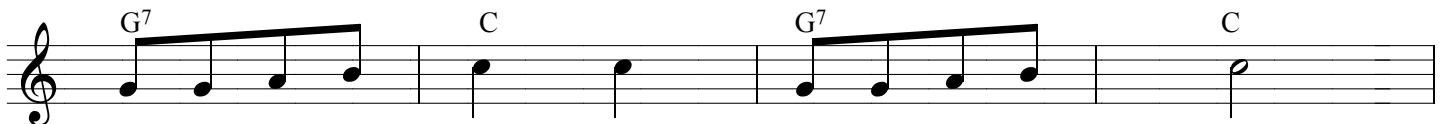
a - gua de go - te - ras di - cen que cue - cen bien. Los  
 e - chas en el po - te y e - chan a co - rrer. Los



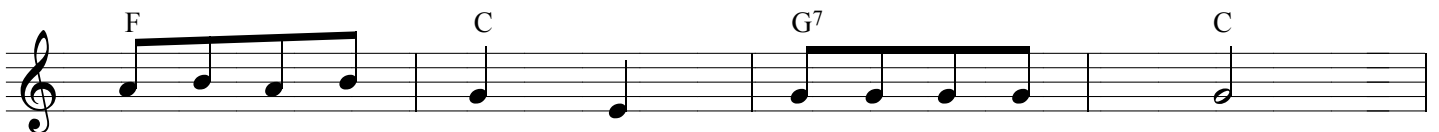
ti - tos de Cor - bi - llos son du - ros de co - cer, con  
 ti - tos de Cor - bi - llos son du - ros de co - cer, los



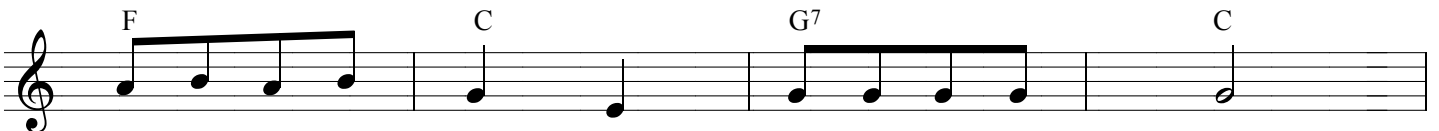
a - gua de go - te - ras di - cen que cue - cen bien.  
 e - chas en el po - te y e - chan a co - rrer.



Ai - re - ci - to ai - re, ai - re de Le - ón



ai - re que te lle - vo en el co - ra - zón



por ver a mi\_a - man - te por ver a mi\_a - mor,



por ver a la pren - da de mi co - ra - zón.

# CAMPONARAYA (Ver también el nº 66)

Cam - po - na - ra - ya, na - ra - ya y\_a su la - do Na - ra -  
 No va - yas al bai - le so - la no va - yas al bai - le

yo - la ten cui - da - do ra - pa - ci - na no va -  
 so - la Cam - po - na - ra - ya na - ra - ya y\_a su

1. C 2. C  
 yas al bai - le so - la. Que te pin - te  
 la - do Na - ra - yo - la.

mal que te pin - te bien, tú me lo\_has de dar que - ri - da\_I - sa -  
 bel, que - ri - da\_I - sa - bel, que te pin - te mal que te pin - te

1. C 2. C  
 bel Que - ri - da\_I - sa - bien. Vi - va\_el Bier - zo vi - va\_el Bier - zo  
 Lo me - jor que\_hay en Es - pa - ña

que vi - va Cam - po - na - ra - ya, sus mu - je - res y sus  
 no tie - ne com - pa - ra - ción Lo me - jor del mun - do\_en -

vi - nos lo me - jor que\_hay en Es - pa - ña.  
 te - ro la pro - vin - cia de Le - ón.

Lo me - jor que\_hay en Es - pa - ña no tie - ne com - pa - ra -

ción lo me - jor del mun - do\_en - te - ro la pro -

vin - cia de Le - ón.