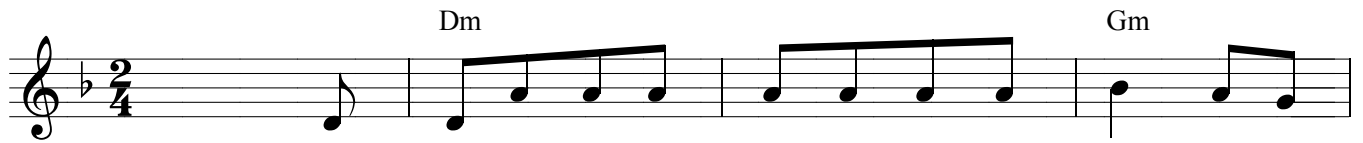


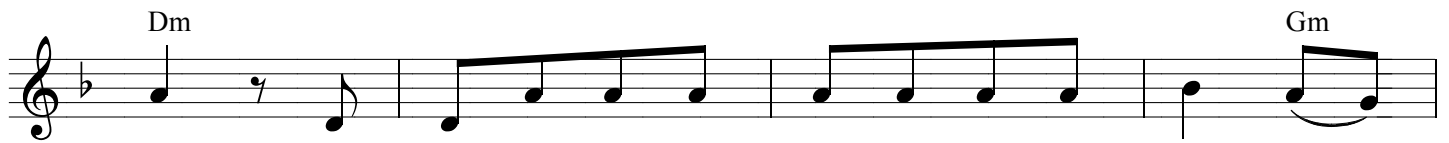
SOY SOLA

(Titos)

Tradicional leonesa
LA BRAÑA



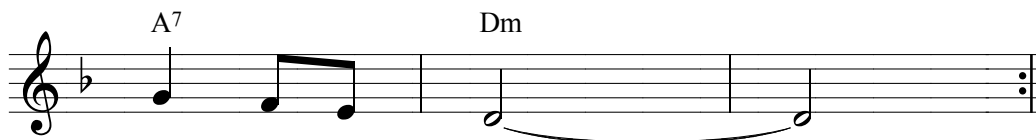
ESTROFAS Al - gún dí - a fui tu - ya y_aho - ra - soy de o -
ESTRIBILLO Que ten - go los a - mo - res con un mi - ne -



tro, por tu ma - la ca - be - za, que_e - res un lo -
ro del - ga - di - to de ca - ra, al - to_y mo - re -



co. Soy so - la, soy so - li -
no. Soy so - la, soy so - li -



ta_y no pue - do.
ta_y no pue - do.

D. C. varias veces